

# Hajde da preokrenemo brojeve

TUMORI REGIJE GLAVE I VRATA

## Uloga PDL1 testiranja u izboru terapije karcinoma glave i vrata

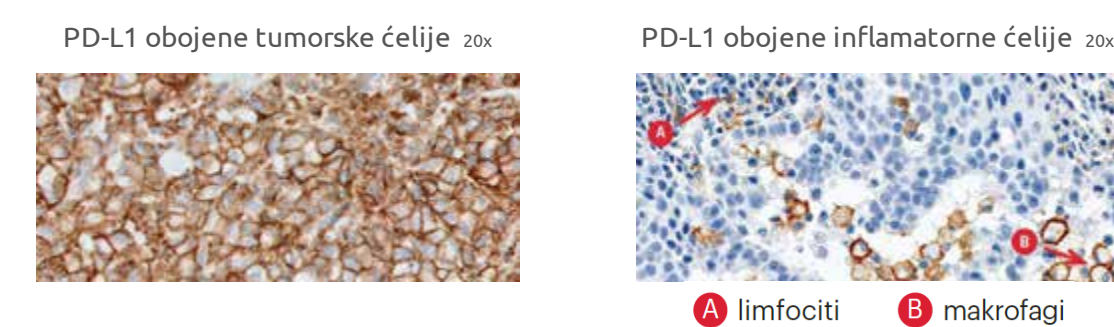
### PD-L1 metode skorovanja

Inicijativu podizanja svesti vezano za tumore glave i vrata započeli smo isticanjem glavnih faktora rizika nastanka karcinoma glave i vrata kao i simptoma koji ukazuju na ovu bolest.

Želimo da skrenemo pažnju i na važnost pravovremene i precizne patohistološke dijagnostike skvamocelularnog tumora glave i vrata. Pročitajte u tekstu koji sledi koje PD-L1 metode skorovanja postoje i kako nam CPS – kombinovani skor pozitivnosti pomaže na putu uspešnog lečenja pacijenata sa skvamocelularnim tumorima glave i vrata.

## IHH testovi su razvijeni za bojenje i merenje nivoa PD-L1 proteina na uzorcima tumora.<sup>1,2</sup>

Linearno membransko bojenje tumorskih i imunih ćelija<sup>1</sup>



© Agilent Technologies, Inc.  
Reprodukovano sa dozvolom i uctivošću Agilent Technologies, Inc.

## PD-L1 ekspresija može se određivati na tumorskim ćelijama, imunim ćelijama ili kombinovano.<sup>2,3</sup>



## Različiti načini skorovanja (određivanje broja tumorskih, imunih ili tumorskih i imunih ćelija ukupno) se koriste za različite vrste tumora.<sup>2,3</sup>

Vrsta skorovane ćelije	Sistem skorovanja	CDx test	Platforma	Vrsta tumora
Kombinacija tumorskih i imunih ćelija <sup>3</sup>	CPS	22C3 pharmDx	Agilent Dako	• HNSCC • UC
Tumorske ćelije <sup>3</sup>	TPS	22C3 pharmDx	Agilent Dako	• NSCLC
Imune ćelije <sup>2,4</sup>	% IC	SP142	Ventana	• UC • TNBC

### Skraćenice:

CDx= kompanijska dijagnostika;  
CPS= kombinovani skor pozitivnosti;  
HNSCC= karcinom skvamoznih ćelija glave i vrata;  
IC= imuna ćelija;  
IHH= imunohistohemija;  
NSCLC= nesitnoćelijski karcinom pluća;  
PD-L1=ligand programirane ćelijske smrti 1;  
TPS= tumor-proporcionalni skor;  
UC= uroteljalni karcinom;  
TNBC= trostruko negativan karcinom dojke

## Različiti algoritmi, kao što je definisano određenim dijagnostičkim postupkom, koriste se za izračunavanje svakog skora. Svaki dijagnostički test se izvodi pomoću specičnog antitela i na specifičnoj platformi.<sup>1-3</sup>

**22C3**  
(Dako pharmDx)

**CPS<sup>1,3</sup>**

PD-L1 obojene ćelije (tumorske, imune ćelije)<sup>a</sup>

$$CPS = \frac{\text{Ukupan broj vidljivih tumorskih ćelija}}{\text{Ukupan broj vidljivih tumorskih ćelija}} \times 100$$

© Agilent Technologies, Inc.  
Reprodukovano sa dozvolom i uctivošću Agilent Technologies, Inc.

**22C3**  
(Dako pharmDx)

**TPS<sup>3,5</sup>**

PD-L1 obojene tumorske ćelije

$$TPS (\%) = \frac{\text{Ukupan broj vidljivih tumorskih ćelija}}{\text{Ukupan broj vidljivih tumorskih ćelija}} \times 100$$

© Agilent Technologies, Inc.  
Reprodukovano sa dozvolom i uctivošću Agilent Technologies, Inc.

**SP142**  
(Ventana)

PD-L1 ekspimirajuće tumor-infiltrirajuće imune ćelije (%IC)<sup>2,4</sup>

PD-L1 ekspimirajuće tumor-infiltrirajuće imune ćelije<sup>b</sup>

$$\% IC = \frac{\text{Tumorska oblast}}{\text{Tumorska oblast}} \times 100$$

Sci Rep.2017;7(1):16956 photo  
(<https://search.creativecommons.org/>), by Xu H, Lin G, Huang C, et al, licensed under CC 4.0 (<https://creativecommons.org/>)

<sup>a</sup> Imune ćelije za ovaj metod skorovanja uključuju limfocite i makrofage.

<sup>b</sup> Imune ćelije za ovaj metod skorovanja uključuju limfocite, makrofage, dendritske ćelije i granulocite.

### Reference:

- Agilent Technologies, Inc. 2021: PD-L1 IHC 22C3 pharmDx Interpretation Manual—Gastric or Gastroesophageal Junction Adenocarcinoma.
- Ventana Medical Systems, Inc. 2019: PD-L1 SP142 Assay Interpretation Guide for Triple-Negative Breast Carcinoma (TNBC).
- Agilent Technologies, Inc. 2021: Instructions for Use: PD-L1 IHC 22C3 pharmDx.
- Ventana Medical Systems, Inc. 2018: PD-L1 SP142 Assay Quick Reference Guide for Urothelial Carcinoma.
- Agilent Technologies, Inc. 2021: PD-L1 IHC 22C3 pharmDx Interpretation Manual—Non-small Cell Lung Cancer (NSCLC).
- Xu H et al. Sci Rep. 2017;7(1):16956. DOI:10.1038/s41598-017-17034-5.

RS-NON-00411.

Samo za stručnu javnost.

Pre propisivanja MSD lekova, molimo Vas da proučite Sažetke karakteristika lekova.

Pripremljeno u Srbiji, Sep 2023.

Sva prava zadržana.



MERCK SHARP & DOHME d.o.o.

Omladinskih brigada (Airport City) 90A

1400 Beograd-Novi Beograd, Republika Srbija

tel: 011 44 10 200;

fax: 011 44 10 203;

Postavke i odjava sa usluge. Ovaj ste e-mail primili obzirom da ste prihvatili da primete obavешtjenja od strane MSD-a putem registracije na naše usluge. Ukoliko ne želite više da primite e-mail, odjavite se [ovde](#). Uslove korišćenja, pravila o zaštiti privatnosti i autorska prava možete pronaći na <https://msdprivacv.com>.

Zdravstveni radnici treba da prijave svaku sumnju na neželjene reakcije na ovaj lek Agenciji za lekove i medicinska sredstva Srbije (ALIMS):  
Agencija za lekove i medicinska sredstva Srbije Nacionalni centar za farmakovigilancu  
Vojvode Stepe 458, 11221 Beograd, Republika Srbija  
Fax: +381 (0)11 39 51 131  
Website: [www.alims.gov.rs](http://www.alims.gov.rs)  
E-mail: [nezeljene.reakcija@alims.gov.rs](mailto:nezeljene.reakcija@alims.gov.rs)